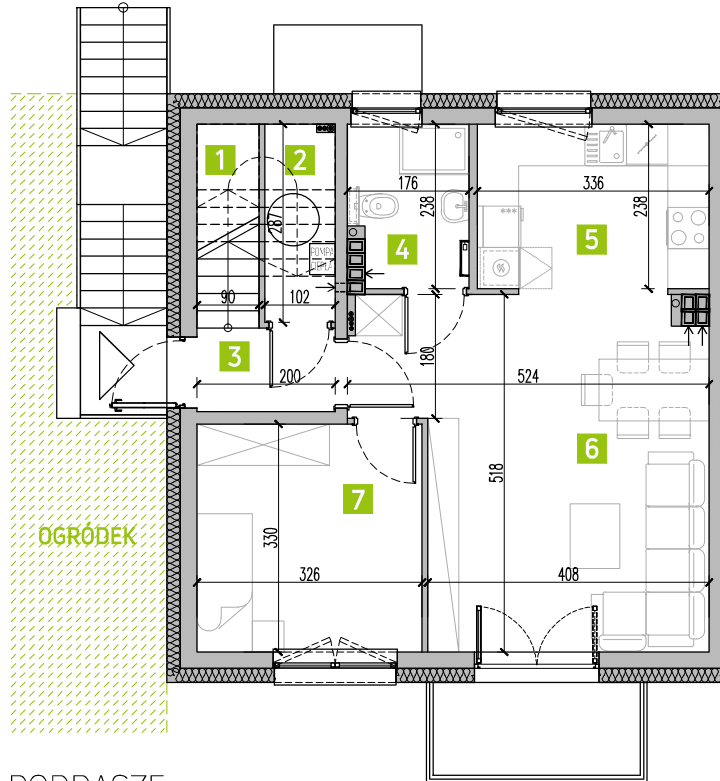


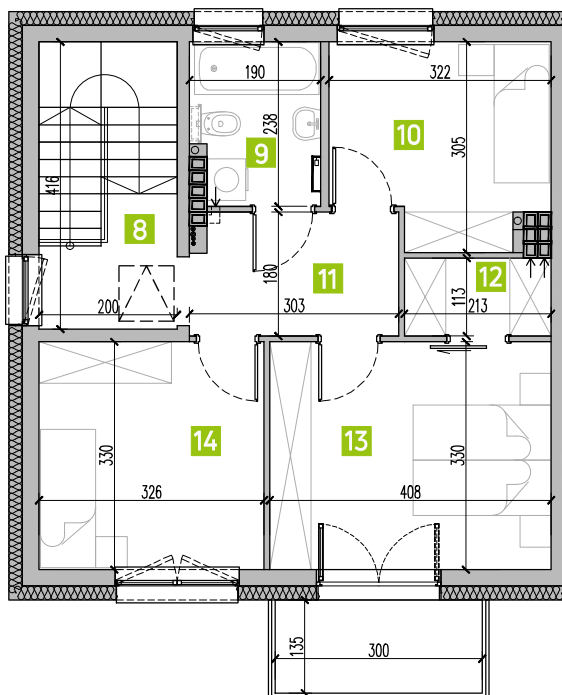


zielona daglezcja

PIĘTRO



PODDASZE



LOKAL A2

WERSJA RODZINNA

Powierzchnia lokalu: **100,78 m²**

Liczba pokoi: **6**

Liczba balkonów: **2**

Powierzchnia balkonu: **4,05 m²**

Powierzchnia ogródka: **44,50 m²**

1. Klatka schodowa: **2.54 m²**
2. Pom. techniczne: **1.32 m²**
3. Wiatrołap: **2.32 m²**
4. Łazienka: **3.84 m²**
5. Kuchnia: **7.83 m²**
6. Salon: **22.57 m²**
7. Gabinet: **10.56 m²**

Powierzchnia piętra: 50.98 m²

8. Klatka schodowa: **5.42 m²**
9. Łazienka: **4.12 m²**
10. Pokój: **8.58 m²**
11. Korytarz: **5.15 m²**
12. Garderoba: **2.31 m²**
13. Sypialnia: **13.24 m²**
14. Pokój: **10.49 m²**

Powierzchnia poddasza: 49.31 m²



Lokalizacja inwestycji:
Ul. Daglezjowa
55-200 Oława

www.zielonadaglezcja.pl

biuro@zielonadaglezcja.pl

Karolina: +48 607 530 633
Tomek: +48 668 010 668